




# CLOUD ADMINISTRATOR

Verwalten Sie den Schutz ihres Netzwerks  
über eine einzige cloud-basierte Konsole  
(bis zu 249 Seats)

CYBERSECURITY  
EXPERTS ON  
YOUR SIDE

ESET.DE  
ESET.AT  
ESET.CH



Nutzen Sie den ESET Cloud Administrator und verwalten Sie die Sicherheitslösung für Ihr Netzwerk übersichtlich und unkompliziert – zusätzliche Hardware wird nicht benötigt. Dank Unterstützung von bis zu 249 Seats sind Sie in der Lage, die Kosten für Ihre Sicherheitslösung minimal zu halten und sich auf das Wesentliche zu konzentrieren. Dabei ist der ESET Cloud Administrator dank der web-basierten Konsole immer und überall erreichbar. Das Setup des Cloud Administrators und das Deployment der ESET Sicherheitsprodukte sind schnell und einfach erledigt.

# Ihre Vorteile

## SOFTWARE AS A SERVICE

Da der ESET Cloud Administrator über die Cloud bereitgestellt wird, wird keine zusätzliche Hardware benötigt. Auch die Installation, die Konfiguration und die Wartung einer separaten Remote Management-Konsole entfallen. Setup, Server-Cleanups, Upgrades und Zertifikatsmanagement werden automatisch und ohne Zutun des Nutzers im Hintergrund durchgeführt. Ebenso werden die neuesten Features und Erweiterungen aufgespielt, ohne dass der Nutzer aktiv werden muss.

## MANAGED NETWORK – ERSTE SCHRITTE

Der erste Schritt beim Erstellen eines Managed Security Networks ist die Verbindung aller Endpoints mit einer Remote Management-Konsole. Der ESET Cloud Administrator erstellt Live-Installer mit den wichtigsten Daten wie dem Lizenzschlüssel und spielt sie auf allen Endpoints ein. Nach der erfolgreichen Installation eines ESET Business Produkts auf einem Endpoint berichtet das Produkt automatisch an die Konsole und baut so ein komplett überwachtes Netzwerk auf.

## VOLLE KONTROLLE DES ENDPOINT-STATUS

Sobald sie mit dem Internet verbunden sind, senden alle Endpoints regelmäßig Berichte an den ESET Cloud Administrator. Der Status des Netzwerks wird in interaktiven Dashboards dargestellt, welche die gesendeten Daten in übersichtlichen Grafiken und Tabellen zusammenfassen. Admins können sich eine allgemeine Übersicht anzeigen lassen oder detailliertere Informationen erhalten, z.B. bezüglich des Status einzelner Computer, potenziellen Gefahren oder Elementen im Quarantäne-Bereich.

## AUSFÜHRUNG UND AUTOMATISIERUNG

Admins können Sicherheitsprodukte auf Endpoints aus der Ferne konfigurieren und Tasks sofort auf dem entsprechenden Gerät ausführen. Außerdem können Regeln gesetzt werden, welche beim Auftreten bestimmter Trigger umgesetzt werden oder sobald sich ein Endpoint mit der Konsole verbindet. Die Aufgaben oder Regeln können bestimmten Computern oder statischen bzw. dynamischen Gruppen zugeordnet werden.

## BENACHRICHTIGUNGEN IN ECHTZEIT

Managed Security Networks bieten den Vorteil, dass Warnungen vor möglichen Gefahren auch dann eingehen, wenn der Admin nicht im Dienst ist. Er kann im Voraus festlegen, dass Benachrichtigungen zu allen Arten von Vorfällen bei den zuständigen Empfängern eingehen und so sicherstellen, dass möglichst schnell auf Vorfälle reagiert werden kann. Zudem kann eine Vielzahl von Berichten erstellt werden, mit welchen der Netzwerkstatus übersichtlich dargestellt, gedruckt und in digitaler Form geteilt werden kann.



ESET Cloud Administrator  
unterstützt die neuesten  
Versionen folgender ESET  
Produkte:

ESET Endpoint Antivirus für  
Windows und OS X/macOS

ESET Endpoint Security für  
Windows und OS X/macOS

ESET File Security für  
Microsoft Windows Server

ESET Mail Security für  
Microsoft Exchange Server

ESET Mail Security für  
IBM Domino

ESET Security für  
Microsoft SharePoint Server

# Die Features

## WEB-KONSOLE

Die im ESET Cloud Administrator gespeicherten Daten können über eine Web-Konsole eingesehen werden, die per öffentlicher Internetverbindung erreichbar ist. Dashboards und Listen ermöglichen hierbei den vollen Überblick. Zusätzlich steht ein Befehlsagent zur Verfügung, der auf die Bedürfnisse des Admins abgestimmte Berichte sendet. Das Management und die Organisation eines Netzwerks von Geräten wird über statische und vordefinierte dynamische Gruppen ermöglicht.

## LIVE-INSTALLER

Hierbei handelt es sich um ein kompaktes, vorkonfiguriertes Download-Paket mit allen notwendigen Komponenten – dem Managementagenten und dem ESET Endpoint Security Produkt. Es installiert das Sicherheitsprodukt auf dem Endpoint, verbindet sich automatisch mit der entsprechenden Cloud-Instanz und aktiviert sich selbst über eine passende Lizenz. Der Live-Installer kann direkt auf den Endpoint heruntergeladen werden. Außerdem kann ein Link zum Live-Installer per Email oder andere Kommunikationskanäle gesendet werden.

## SICHERHEITSPRODUKTE

ESET Sicherheitsprodukte schützen Clients und Server vor allen Arten von Gefahren. ESET Cloud Administrator unterstützt dabei die neuesten Versionen der folgenden ESET Sicherheitsprodukte: ESET Endpoint Antivirus für Windows and OS X/macOS, ESET Endpoint Security für Windows und OS X/macOS, ESET File Security für Microsoft Windows Server, ESET Mail Security für Microsoft Exchange Server, ESET Mail Security für IBM Domino und ESET Security für Microsoft SharePoint Server. Zusätzlich zur aktuellsten Version können Nutzer die vorherige Version installieren und verwenden.

## REMOTE DEPLOYMENT TOOL

Hier handelt es sich um ein Werkzeug, welches den ESET Cloud Administrator Live-Installer aus der Ferne ins Netzwerk einspielt. Es kann das Netzwerk aus der Ferne abbilden, sich mit dem Active Directory synchronisieren oder den Import von Zielgeräten erleichtern, auf welchem das Produkt installiert werden soll.

## ESET BUSINESS ACCOUNT

Der ESET Business Account ist eine Plattform, mit welcher Businesskunden ihre Lizenzen verwalten können und erster Baustein der ESET Cloud Services, zu denen auch der ESET Cloud Administrator gehört.

Hiermit können Nutzer:

- ✓ Lizenzen einfach verwalten,
- ✓ Accounts für Mitarbeiter erstellen und Zugriff auf den Business-Account gewähren,
- ✓ eine 30-tägige Testversion erstellen, mit welcher Produkte über den ESET Cloud Administrator oder – on-premises – das ESET Security Management Center verwaltet werden können oder
- ✓ den ESET Cloud Administrator aktivieren, um den Schutz ihres Unternehmensnetzwerks zu verwalten.

# Die Vorteile

## EINFACHES SETUP

Nach der Aktivierung des ESET Cloud Administrators werden dem Nutzer mithilfe des „On-Boarding Wizards“ die wichtigsten Funktionen vorgestellt. Der Admin lernt, wie neue Geräte hinzugefügt werden, wie er Sicherheitsprodukte installiert und wie ein geschütztes Netzwerk erstellt wird. Sobald der ESET Cloud Administrator erfolgreich installiert und aktiviert wurde, ist jedes Gerät in der Konsole sichtbar.

## ONE-CLICK FUNKTIONALITÄTEN

Um die Verwaltung noch einfacher zu machen, stellt der ESET Cloud Administrator einige One-Click Funktionalitäten zur Verfügung. Mit nur einem Klick können Admins die Sicherheitsprodukte des gesamten Netzwerks upgraden, potenzielle Gefahren analysieren und verschiedene weitere Aufgaben erledigen, darunter die Aktivierung von Produkten, Geräte-Reboots und Updates von Betriebssystemen.

## STATISCHE UND DYNAMISCHE GRUPPEN

Jedes Gerät wird einer einzelnen statischen Gruppe zugeordnet, die entsprechend der Nutzerbedürfnisse angepasst und erweitert werden kann. Dynamische Gruppen beinhalten Geräte entsprechend vordefinierter Kriterien und sind zentral für die Automatisierung von Aktivitäten. Auf Basis vorher festgelegter Regeln werden Aufgaben nur dann ausgeführt, wenn ein Gerät den Kriterien der Gruppe entspricht.

## NUTZERVERWALTUNG

Geräte des Netzwerks können spezifischen Nutzern zugewiesen werden. Administratoren haben so die Möglichkeit, Geräte nach Nutzern zu filtern, Details einzusehen und in Erfahrung zu bringen, welche Geräte die Nutzer verwenden.

## BENACHRICHTIGUNGEN

Um angemessen reagieren zu können, müssen Admins über Vorfälle im ihnen zugewiesenen Netzwerk sofort informiert werden. Der ESET Cloud Administrator ermöglicht Admins, vordefinierte Benachrichtigungen an festgelegte Emailadressen zu senden und im Dashboard anzeigen zu lassen.

## REGELN, BERICHTE UND AUFGABEN

ESET Cloud Administrator enthält bereits vordefinierte Regeln. Diese können Gruppen oder individuellen Geräten zugewiesen werden. Admins sind zudem in der Lage, mit nur einem Klick Berichte verschiedener Kategorien zu erhalten. Alle Befehle, die auf einem Gerät ausgeführt werden sollen, werden als Client-Aufgaben verschickt. Diese können über Kontextmenüs, Toolbars und einen speziellen „Tasks“-Bereich geplant und auf einen vordefinierten Trigger hin ausgeführt werden.

## DASHBOARD FÜR VORFÄLLE

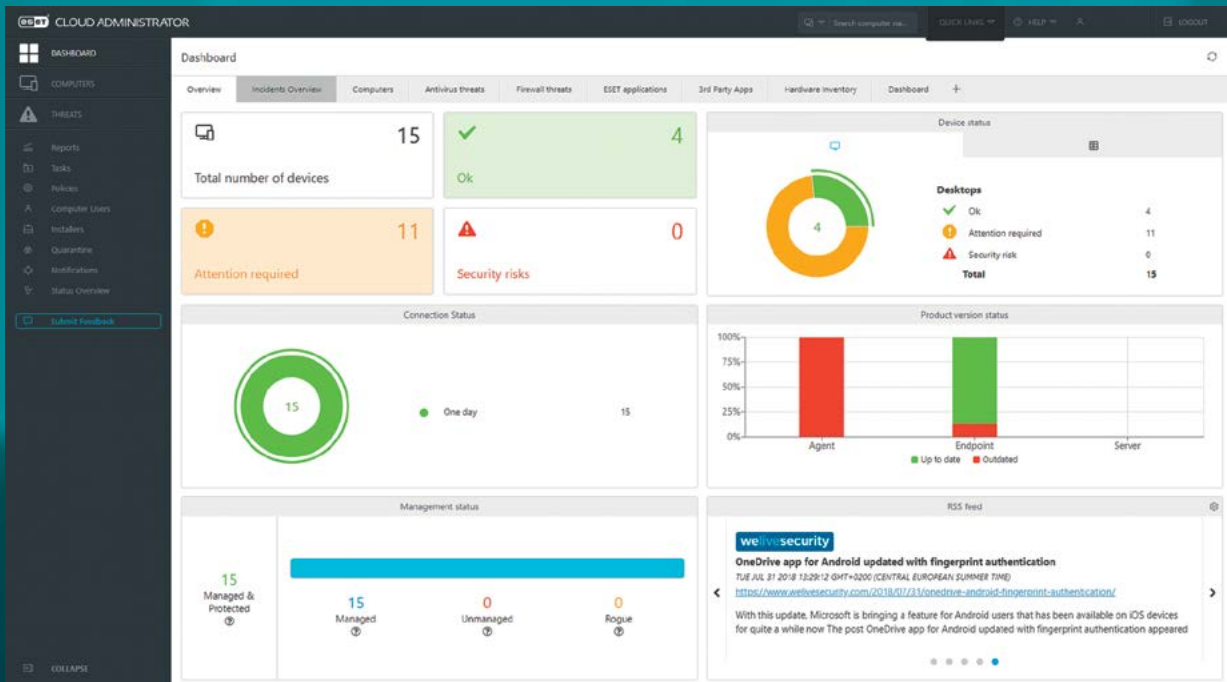
Das Dashboard mit Fokus auf die Netzwerksicherheit zeigt den aktuellen Status des Netzwerks, inklusive Vorfällen mit entsprechender Timeline, Gruppen und durch Einzelrechner identifizierte Gefahren. Zudem zeigt es die Top 10 der Geräte und Nutzer mit Sicherheitsvorfällen.

## HARDWARE-INVENTORY

Der ESET Cloud Administrator bietet eine detaillierte Übersicht über jegliche, auf den Endpoints im Netzwerk installierte Hardware. Der Nutzer erhält so gleichzeitig Informationen über die gesamte Hardware im Unternehmen, darunter CPU, RAM, Monitore, Festplatten, Eingabemedien und Drucker (inklusive Hersteller, Modell und Seriennummer).

## CLIENT-DETAILS

Hier werden übersichtlich alle Informationen zum Client bereitgestellt: Welcher dynamischen Gruppe ist er zugeordnet, welche Sicherheitsprodukte sind installiert, welche Hardware und welches Betriebssystem werden genutzt und welcher Nutzer verwendet das Gerät. Diese Informationen werden mit interaktiven Kacheln dargestellt, ungelöste Probleme werden hervorgehoben.



## Dashboard des ESET Cloud Administrators

Testen Sie jetzt unser cloud-basiertes Remote-Management und verwalten Sie Ihre Sicherheitslösung komfortabel und zuverlässig. Registrieren Sie Ihr Unternehmen über einen **ESET Business Account** und holen Sie sich Ihre kostenfreie Testversion für bis zu 25 Seats.



ENJOY SAFER  
TECHNOLOGY™

ESET.DE | ESET.AT | ESET.CH

#### ESET IN ZAHLEN

**110+ Mio.**

Nutzer  
weltweit

**400k+**

Business-  
Kunden

**200+**

Länder &  
Regionen

**13**

Forschungs- und  
Entwicklungs-  
zentren weltweit