

EdgeFort 200 Serie

EdgeFort ist eine integrierte Datensicherungslösung für verteilte Daten. Die EdgeFort 200 Serie bietet einen zuverlässigen Datenschutz für mittelständische sowie große Unternehmen mit mehreren Standorten. Die leistungsstarke und skalierbare 200 Serie der EdgeFort Produktfamilie ist ideal für Unternehmen mit wachsenden Datenvolumen geeignet. EdgeFort integriert Arkeias prämierte Backup Software in ein komplettes Hardware-System, das Datensicherungen auf Platte und auf Band ermöglicht. Arkeias neue Architektur unterstützt den Schutz zentral gehaltener und auch verteilter Daten. Somit sind Unternehmen in der Lage, firmenkritische Daten zu sichern, wiederherzustellen und zu archivieren ohne dabei einen IT Mitarbeiter vor Ort zu haben.

Eine Architektur für den Schutz verteilter Daten

EdgeFort nutzt eine neue Architektur für den Schutz von verteilten Daten, die sich auf eine Verzeichnis-basierte Technologie stützt und es somit den Unternehmen ermöglicht, Ihre Datensicherungsstrategie eher an die Firmenorganisation als die IT-Infrastruktur anzupassen.

- Die neue Architektur für den Schutz verteilter Daten ermöglicht es Unternehmen zu entscheiden, wo Ihre lokalen Daten gesichert werden sollen: auf Platte und/oder auf Bändern
- Unternehmen brauchen nicht mehr in die Erweiterung Ihrer Netzwerk-Bandbreite oder in neues IT-Personal zu investieren, da mit der neuen Architektur und dem zentralisierten Datenmanagement alle Daten lokal bleiben können

Auf Web 2.0 Technologien basiertes Remote-Management

Das neue Remote-Management Modul (Web-Benutzeroberfläche) ist in allen EdgeFort Modellen integriert und ermöglicht es, jede Appliance von einem entfernten Standort aus (z.B. Eine Filiale oder ein Datenzentrum) zu kontrollieren, zu administrieren und zu diagnostizieren.

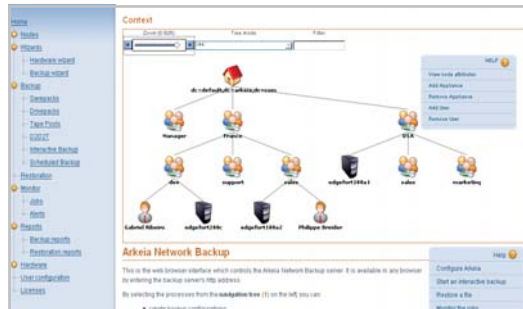
- Das Remote Management ermöglicht es außerdem Kosten zu sparen, da kein neues IT-Personal eingestellt werden muss, um lokale Datensicherungen zu gewährleisten
- Mit dem Remote-Management Modul ist die Administration einer Appliance von einem entfernten Standort aus genauso einfach wie die lokale Administration von Datensicherungen

Zentralisiertes Management Modul

Das zentralisierte Management Modul ermöglicht es, eine große Anzahl von Appliances von einem einzigen Bedienfeld aus zu administrieren

- Das zentralisierte Management erlaubt es, genauere Informationen über die Leistung der Datensicherungen zu erhalten (Datensicherungsfenster, Band – und Diskausnutzung, gescheiterte Datensicherungen)

- Unternehmen können globale Datensicherungsstrategien implementieren um sicher zu gehen, dass unternehmens- oder ordnungspolitische Auflagen eingehalten werden
- Die Nutzung von globalen Datensicherungsstrategien ermöglicht eine bessere Kontrolle und ein einfacheres Management der Daten
- Eine oder mehrere Appliances in einem Unternehmen können zentralisiert aktualisiert oder aufgerüstet werden. Der Maintenance-Kostenaufwand ist somit wesentlich geringer



Eine bewährte Netzwerk-Datensicherungssoftware

Jede Appliance integriert Arkeia Network Backup, eine zuverlässige und skalierbare Datenschutzsoftware für mittlere und große Netzwerke. Die 200 Serie der EdgeFort-Produktpalette enthält außerdem eine Reihe von zusätzlichen leistungsstarken Softwares:

- Eine unbegrenzte Anzahl an Lizenzen für den Schutz von Desktops & Workstations und 5 Server-Lizenzen
- Eine Datenverschlüsselungssoftware für den Schutz der Daten von Ihrer Kreation bis hin zur Zerstörung
- Ein virtuelles Bandlaufwerk (VTL) integriert in allen Appliance Modellen und ein optionales D2D2T Modul für Modelle mit integriertem Bandlaufwerk
- Optionale Module für den Schutz der gängigsten Datenbanken und Anwendungen, wie z.B. MySQL, Lotus, MS Exchange Server etc.
- Eine brandneue auf Web 2.0 Technologien basierte Benutzeroberfläche, die einfach zu installieren und zu konfigurieren ist



Eine All-In-One Datensicherungs-lösung

Reduzieren Sie den Kostenaufwand und die Komplexität Ihres Daten-Managements mit der 200 Serie der EdgeFort Appliances

Die 200 Serie der EdgeFort Produktfamilie ist ideal für mittelgroße Unternehmen geeignet.

➤ **Einfach zu installieren, anzuwenden und zu verwalten**

➤ **Zusätzliche leistungsstarke Software**

➤ **Ansprechender Einstiegspreis und einfaches Upgrade des Produktes**

➤ **Leistungsstark, skalierbar, rahmenmontierbar**

➤ **Ein geringerer TCO (Total Cost of Ownership) als der einer Lösung, die auf traditioneller Hardware und Software basiert**

Arkeia EdgeFort Appliance 200 Serie

Die perfekte Lösung um die verteilten Daten eines Unternehmens zu kontrollieren ohne dabei in eine Erweiterung des Netzwerkes, zusätzliches IT-Personal oder in neue und kostspielige Technologien investieren zu müssen.



100 000 geschützte Netzwerke

5000 Geschäftskunden

50 Länder

Zuverlässige Hardware

Die 200 Serie der EdgeFort Produktpalette enthält ausschließlich dem Industriestandard entsprechend getestete und beglaubigte Bestandteile, um eine perfekte Kompatibilität zu garantieren. EdgeFort beinhaltet außerdem ein eigenes optimiertes Betriebssystem, um die Leistung und Sicherheit der gespeicherten Daten zu gewährleisten. Die Speicherung des Betriebssystems auf einer Flashcard fügt dabei noch ein zusätzliches Sicherheitsniveau hinzu. Die Edgefort Produktfamilie integriert eine komplette Datensicherungslösung wodurch die einfache Installation und ein reibungsloses Funktionieren der Appliances gewährleistet werden.

- ▶ **RAID 1 System mit herausnehmbaren Platten** - Hohe Verlässlichkeit durch die Kopie der Daten auf mehreren Platten. Selbst im Falle des Ausfalls einer Platte bleiben die Daten verfügbar
- ▶ **Optionale integrierte Bandlaufwerke** - LTO-2 (SCSI)
- ▶ **Externe Speicherung** - Ein optionaler externer Anschluss für ein Bandlaufwerk oder einen Autoloader

EdgeFort 200 : technische Angaben

Formfaktor	2 HE - Rackmount-Chassis
Datensicherungssoftware	Arkeia Network Backup Version 6.1
Management Software	Modul für zentralisiertes Management inklusive
Disk-to-Disk-to-Tape	Inklusive für Modelle mit integriertem Bandlaufwerk
Empfohlene Anwendung	20 geschützte Maschinen
Serverlizenzen	5 (alle Betriebssysteme)
Desktop & Workstations	Unbegrenzt
Datenverschlüsselung	Unbegrenzt
Kapazität der Platten	500 GB, Upgrade möglich
Integriertes Plattensystem	RAID 1
Optionale externe Schnittstelle	SCSI
Optionales Bandlaufwerk	LTO-2
Netzwerk-Schnittstelle	Gigabit Ethernet
Betriebssystem	EdgeFort Betriebssystem
Support & Garantie	2 Jahre inklusive, Erweiterungen möglich
Einhaltung der Umweltschutzaufgaben	Sicherheit - UL 60950
	Emission - FCC Part 15 Class A/CISPR 22 Class A

Der Schutz von zentral gehaltenen und verteilten Daten

- ▶ **Disaster Recovery Optionen**
 - für Windowsserver (ab Windows 2000)
 - für Linuxserver (Intel x86, 32 und 64-bit)
- ▶ **Module für Anwendungen & Datenbanken**
 - MS Exchange Server
 - MS SQL Server
 - MySQL
 - Open-Xchange (inklusive SLOX)
 - Lotus
 - Oracle
 - PostgreSQL
 - DB2
 - LDAP
- ▶ **NDMP Modul**
 - lokale oder Netzwerk-Datensicherungen
 - Unterstützung der Versionen 2 & 3



Arkeia Americas
1808 Aston Avenue
Carlsbad, CA 92008
USA
Tel : +1 (760) 431 1319
Fax : +1 (760) 602 8599
www.arkeia.com

Arkeia EMEA
31, rue Delizy
93692 Pantin Cedex
France
Tel : +33 (0)1 48 10 89 89
Fax : +33 (0)1 48 10 89 90
www.arkeia.de