



EdgeFort 100 Serie

EdgeFort ist eine integrierte Datensicherungslösung für verteilte Daten. Die EdgeFort 100 Serie bietet einen einfachen, zuverlässigen und erschwinglichen Datenschutz für mittelständische sowie große Unternehmen mit mehreren Standorten. Die 100 Serie der EdgeFort Produktfamilie ist einfach zu installieren und zu konfigurieren und somit ideal für Firmen mit gar keinem oder wenig technischem Personal/Wissen geeignet. Die Appliances der 100 Serie sind geräuscharm, kompakt und energiesparend. EdgeFort integriert Arkeias prämierte Backup Software in ein komplettes Hardware-System, das Datensicherungen auf Platte und auf Band ermöglicht. Arkeias neue Architektur unterstützt den Schutz zentral gehaltener und auch verteilter Daten. Somit sind Unternehmen in der Lage, firmenkritische Daten zu sichern, wiederherzustellen und zu archivieren ohne dabei einen IT Mitarbeiter vor Ort zu haben.

Eine Architektur für den Schutz verteilter Daten

EdgeFort nutzt eine neue Architektur für den Schutz von verteilten Daten, die sich auf eine Verzeichnisbasierte Technologie stützt und es somit den Unternehmen ermöglicht, Ihre Datensicherungsstrategie eher an die Firmenorganisation als die IT-Infrastruktur anzupassen.

- Die neue Architektur für den Schutz verteilter Daten ermöglicht es Unternehmen zu entscheiden, wo Ihre lokalen Daten gesichert werden sollen: auf Platte und/oder auf Bändern
- Unternehmen brauchen nicht mehr in die Erweiterung Ihrer Netzwerk-Bandbreite oder in neues IT-Personal zu investieren, da mit der neuen Architektur und dem zentralisierten Datenmanagement alle Daten lokal bleiben können

Auf Web 2.0 Technologien basiertes Remote-Management

Das neue Remote-Management Modul (Web-Benutzeroberfläche) ist in allen EdgeFort Modellen integriert und ermöglicht es, jede Appliance von einem entfernten Standort aus (z.B. Eine Filiale oder ein Datenzentrum) zu kontrollieren, zu administrieren und zu diagnostizieren.

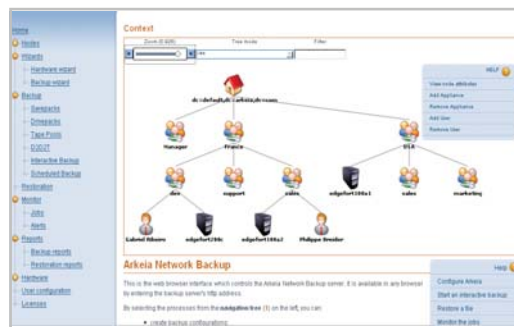
- Das Remote Management ermöglicht es außerdem Kosten zu sparen, da kein neues IT-Personal eingestellt werden muss, um lokale Datensicherungen zu gewährleisten
- Mit dem Remote-Management Modul ist die Administration einer Appliance von einem entfernten Standort aus genauso einfach wie die lokale Administration von Datensicherungen

Zentralisiertes Management Modul

Das zentralisierte Management Modul erlaubt es, eine große Anzahl von Appliances von einem einzigen Bedienfeld aus zu administrieren

- Das zentralisierte Management ermöglicht es, genauere Informationen über die Leistung der Datensicherungen zu erhalten (Datensicherungsfenster, Band – und Diskausnutzung, gescheiterte Datensicherungen)

- Unternehmen können globale Datensicherungsstrategien implementieren um sicher zu gehen, dass unternehmens- oder ordnungspolitische Auflagen eingehalten werden
- Die Nutzung von globalen Datensicherungsstrategien ermöglicht eine bessere Kontrolle und ein einfacheres Management der Daten
- Eine oder mehrere Appliances in einem Unternehmen können zentralisiert aktualisiert oder aufgerüstet werden. Der Maintenance-Kostenaufwand ist somit wesentlich geringer



Eine bewährte Netzwerk-Datensicherungssoftware

Jede Appliance integriert Arkeia Network Backup, eine zuverlässige und skalierbare Datenschutzsoftware für mittlere und große Netzwerke. Die 100 Serie der EdgeFort-Produktpalette enthält außerdem eine Reihe von zusätzlichen leistungsstarken Softwares:

- Eine unbegrenzte Anzahl an Lizenzen für den Schutz von Desktops & Workstations und 3 Server-Lizenzen
- Eine Datenverschlüsselungssoftware für den Schutz der Daten von Ihrer Kreation bis hin zur Zerstörung
- Ein virtuelles Bandlaufwerk (VTL) integriert in allen Appliance Modellen und ein optionales D2D2T Modul für Modelle mit integriertem Bandlaufwerk
- Optionale Module für den Schutz der gängigsten Datenbanken und Anwendungen, wie z.B. MySQL, Lotus, MS Exchange Server etc.
- Eine brandneue auf Web 2.0 Technologien basierte Benutzeroberfläche, die einfach zu installieren und zu konfigurieren ist



Eine All-In-One Datensicherungs-lösung

Reduzieren Sie den Kostenaufwand und die Komplexität Ihres Daten-Managements mit der 100 Serie der EdgeFort Appliances

Die 100 Serie der EdgeFort Produktfamilie ist ideal für KMU's und Abteilungen größerer Unternehmen geeignet.

➤ Einfach zu installieren, anzuwenden und zu verwalten

➤ Kein Bedarf an lokalem IT Personal

➤ Zusätzliche leistungsstarke Software

➤ Ansprechender Einstiegspreis und einfaches Upgrade des Produktes

➤ Geräuscharm, kompakt und energiesparend

➤ Ein geringerer TCO (Total Cost of Ownership) als der einer Lösung, die auf traditioneller Hardware und Software basiert

Arkeia EdgeFort Appliance 100 Serie

Die perfekte Lösung um die verteilten Daten eines Unternehmens zu kontrollieren ohne dabei in eine Erweiterung des Netzwerkes, zusätzliches IT-Personal oder in neue und kostspielige Technologien investieren zu müssen.



100 000 geschützte Netzwerke

5000 Geschäftskunden

50 Länder

Zuverlässige Hardware

Die 100 Serie der EdgeFort Produktpalette enthält ausschließlich dem Industriestandard entsprechend getestete und beglaubigte Bestandteile, um eine perfekte Kompatibilität zu garantieren. EdgeFort beinhaltet außerdem ein eigenes optimiertes Betriebssystem, um die Leistung und Sicherheit der gespeicherten Daten zu gewährleisten. Die Speicherung des Betriebssystems auf einer Flashcard fügt dabei noch ein zusätzliches Sicherheitsniveau hinzu. Die Edgefort Produktfamilie integriert eine komplette Datensicherungslösung wodurch die einfache Installation und ein reibungsloses Funktionieren der Appliances gewährleistet werden.

- ▶ RAID 1 System mit herausnehmbaren Platten - Hohe Verlässlichkeit durch die Kopie der Daten auf mehreren Platten. Selbst im Falle des Ausfalls einer Platte bleiben die Daten verfügbar
- ▶ Optionale integrierte Bandlaufwerke - DAT 72 (SATA) / LTO-2 (SCSI)
- ▶ Externe Speicherung - Ein optionaler externer Anschluss für ein Bandlaufwerk

EdgeFort 100 : technische Angaben

Formfaktor	2 HE Tischgerät mit optionalem Rackmount-Chassis
Datensicherungssoftware	Arkeia Network Backup Version 6.1
Management Software	Modul für zentralisiertes Management inklusive
Disk-to-Disk-to-Tape	Inklusive für Modelle mit integriertem Bandlaufwerk
Empfohlene Anwendung	10 geschützte Maschinen
Serverlizenzen	3 (alle Betriebssysteme)
Desktop & Workstations	Unbegrenzt
Datenverschlüsselung	Unbegrenzt
Kapazität der Platten	250 GB
Integriertes Plattensystem	RAID 1
Optionale externe Schnittstelle	SATA
Optionales Bandlaufwerk	DAT 72 / LTO-2
Netzwerk-Schnittstelle	Gigabit Ethernet
Betriebssystem	EdgeFort Betriebssystem
Support & Garantie	2 Jahre inklusive, Erweiterungen möglich
Maßangaben	Breite: 430 mm
	Höhe: 88 mm
	Tiefe: 390 mm
Netzteil	270 W
Einhaltung der Umweltschutzaufgaben	Sicherheit - UL 60950
	Emission - FCC Part 15 Class A/CISPR 22 Class A

Der Schutz von zentral gehaltenen und verteilten Daten

▶ Disaster Recovery Optionen

- für Windowsserver (ab Windows 2000)
- für Linuxserver (Intel x86, 32 und 64 bit)

▶ Module für Anwendungen & Datenbanken

- MS Exchange Server
- MS SQL Server
- MySQL
- Open-Xchange (inklusive SLOX)
- Lotus
- Oracle
- PostgreSQL
- DB2
- LDAP

▶ NDMP Modul

- lokale oder Netzwerk-Datensicherungen
- Unterstützung der Versionen 2 & 3



Arkeia Americas
1808 Aston Avenue
Carlsbad, CA 92008
USA
Tel : +1 (760) 431 1319
Fax : +1 (760) 602 8599
www.arkeia.com

Arkeia EMEA
31, rue Delizy
93692 Pantin Cedex
France
Tel : +33 (0)1 48 10 89 89
Fax : +33 (0)1 48 10 89 90
www.arkeia.de